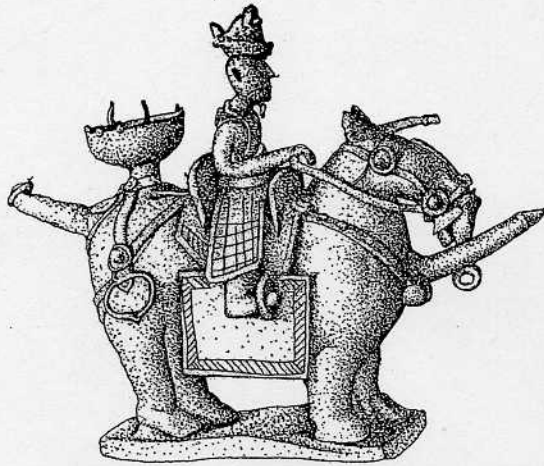


「角杯と高族居館」大中トク11
 - ひまじの遺跡 層から -
 2008. 12. 3 (朝来市 柿坪)

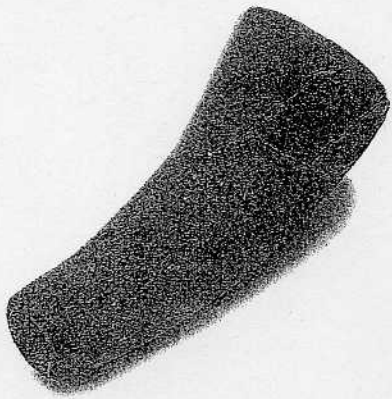
3

1200

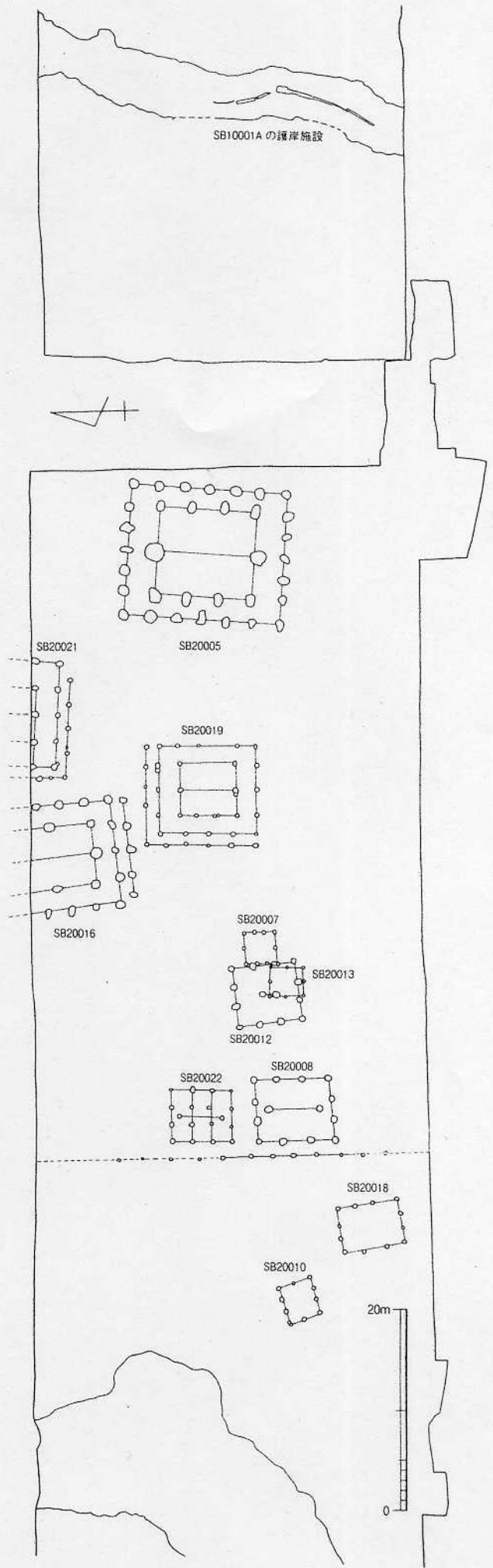
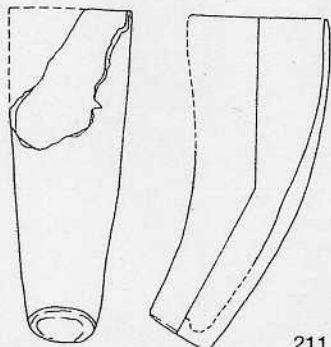


199 陶質騎馬人物型容器 金鈴塚出土 (古新羅)

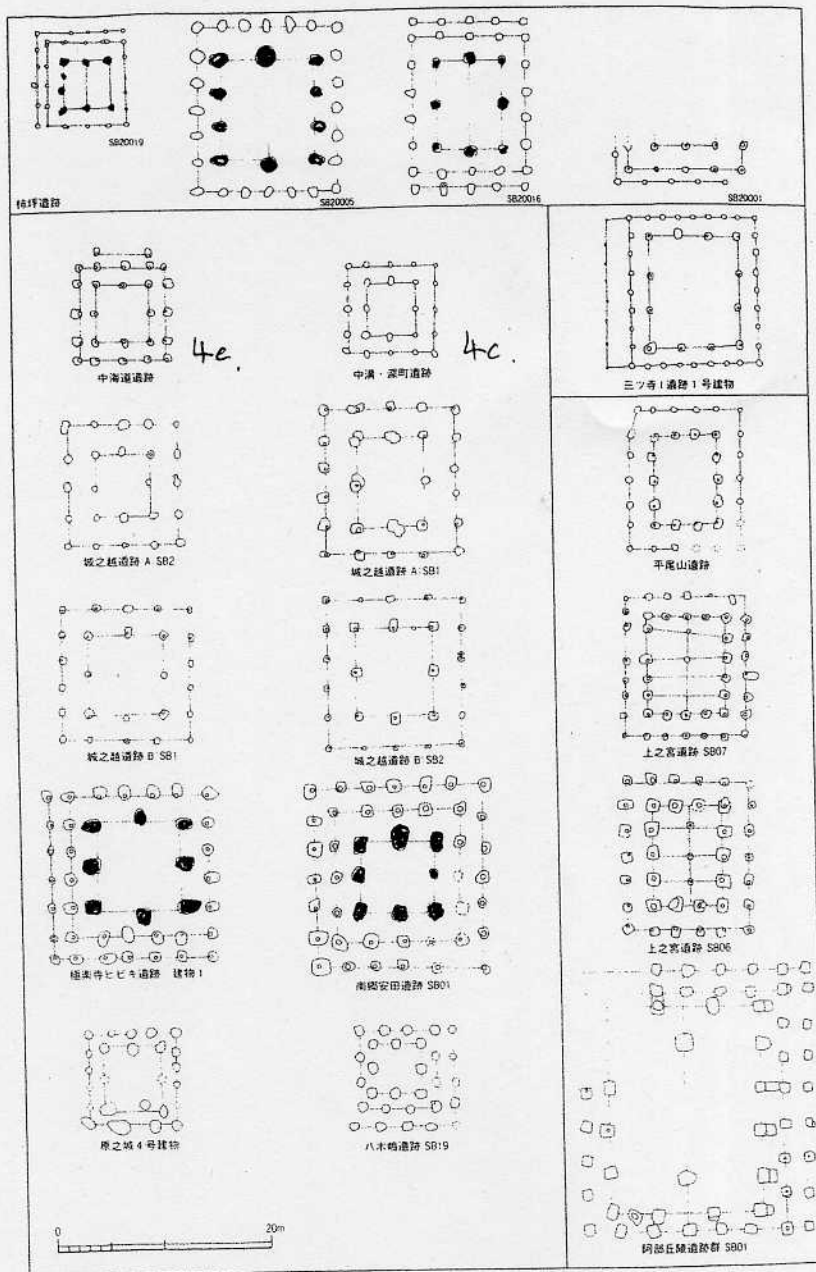
2



土師器角杯 (SH20003 出土)



第37図 掘立柱建物A群



第34図 四面庇状施設付大型建物

出典] 5
 吉 誠 雅仁・池田征宏
 『木中坪遺跡』
 兵庫県教委, 2008

			総規模			時期
			桁行×梁行		面積	
			間数	規模 (m)		
柿坪遺跡	SB20005	I	6×6	15.4×13.1	201.7	
柿坪遺跡	SB20016	I	5?×4	15.2×10.6	161.1	
柿坪遺跡	SB20019	I	4×4?	11.0×10	110.0	
柿坪遺跡	SB20021	I?	?×4	?×10.7	?	
中海道遺跡	SB32210	I	4×4	8.6×7.7	66.2	4C前半
中溝・深町遺跡		I	4×4	8×8	64.0	4C後半
城之越遺跡	A: SB1	I	5×4	13.6×12.0	163.2	5C
城之越遺跡	A: SB2	I	4×4	11.3×10.3	116.4	5C
城之越遺跡	B: SB1	I	5×4	12.5×11.6	145.0	5C
城之越遺跡	B: SB2	I	5×4	13.7×12.5	171.2	5C
南郷安田遺跡	SB01	I	6×6	17.0×15.5	263.5	5C
極楽寺ヒビキ遺跡	建物1	I	6×6	15.5×14.5	224.7	5C
原之城	I	I	5×4	8.4×8.1	68.0	6C後半
八木嶋遺跡	SB19	I	4×4	7.3×7.0	51.1	6C末~7C初
上之宮遺跡	SB06	II	6×5	13.6×11.4	155.0	6C後半~末
上之宮遺跡	SB07	II	7×6	12.9×11.1	143.2	6C末~7C初
阿部丘陵遺跡群中山地区	SB01	II	8×7	22.5×18.5	416.3	6C末~7C初
平尾山遺跡		II	6×5	12.93×10.44	135.0	6C末~7C初
三ツ寺I遺跡	1号	III	8×9	13.53×13.98	189.20	5C後半