

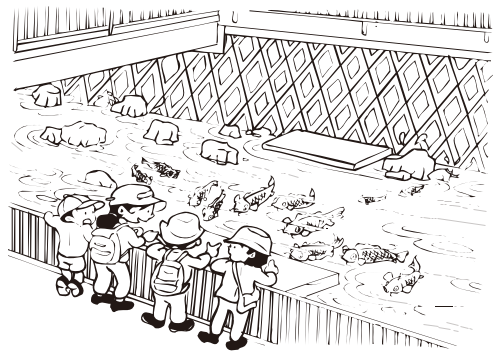
一浜街道を歩く一歩一歩の歩み

# 歩み

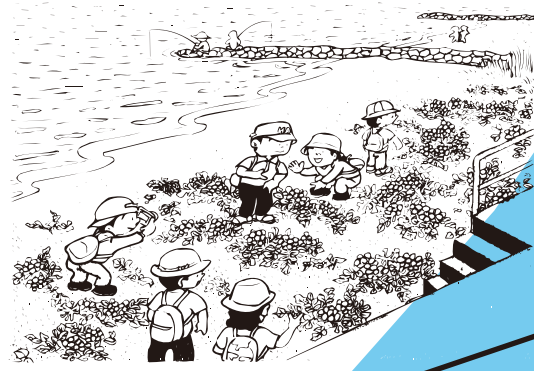
はんなんマジック



宗福寺 温和な表情を持ち、洗練された端正なお地藏様が安置されています。



茶屋川のコイ 箱作駅近く、茶屋川の橋の下にコイがたくさんいます。

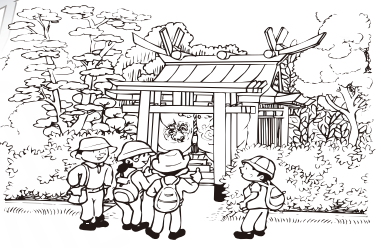


海浜植物 ハマボウフウ、ハマヒルガオなどの海浜植物が群生しており、観察できます。

西鳥取漁港

海産物の博物館(のり) 名倉水産

至大阪



小女郎稲荷 この名前、昔は何があったのでしょうか？



ヒトモトスキ 名前はスキでも、スキではありません。見落とさないでね。

このあたりには、大阪湾岸でも数少ない自然海岸が残っています。5月～6月頃にはハマヒルガオがたくさん咲きます。

浜(孝子越)街道 浜街道は、孝子越街道ともいい、現在の泉佐野市鶴原付近で紀州街道から分かれ、海岸沿いに佐野の町場から田尻、泉南、阪南市尾崎・鳥取・箱作、岬町淡輪を通り、孝子峠を越えて紀州に通じていた街道です。

点線の道が浜街道(孝子越街道)です。



遊来の滝 田山稲荷のすぐそばで、思いがけないところに大きな滝があります。

箱作海水浴場びちびちビーチ

府立せんなん里海公園

青い海と豊かな緑に恵まれた美しい白い砂浜があります。砂浜近くにはバーベキューコーナーもあり人気があります。毎年8月には全日本ビーチバレージュニア男子選手権大会が開催され、熱戦が繰り広げられます

音の博物館 喫茶音工房

泉南メモリアルパーク

国道26号バイパス 至大阪方面

下荘漁港

下荘小学校

観音寺

菅原神社

貝掛中学校

箱作共同墓地

学校給食センター

箱作小学校

箱作公園

青龍院

妙見山青龍院

見上げる長い長い石段。本堂は登りきったまだその先だよ。

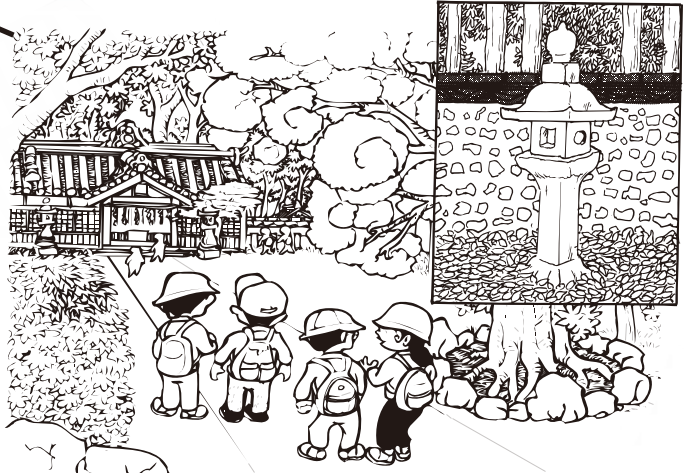
茶屋川沿いの公園はボランティアの方々の手できれいに整備されています。上流への遊歩道もあり、散策に好適です。上流ではホテルを観察することもできます。

孝子越街道道標

貝掛住民センターの玄関脇にいつの間にか、道標が横たっていました。どこに立てられていた物は定かではありません。現在は住民センターの玄関前に立てられています。

貝掛松の碑

この辺りからの海・山の眺めは素晴らしい。茅渚(ちぬ)の海に沈む夕日がおすすです。



加茂神社 クスノキ、ホルトノキに囲まれた森の中に社殿があります。本殿裏手にある石燈籠の他、貴重な石造物が数多く見られます。



指出森神社

クスノキの大木に囲まれた神社です。国道のすぐ近くですが静かな境内が広がります。