

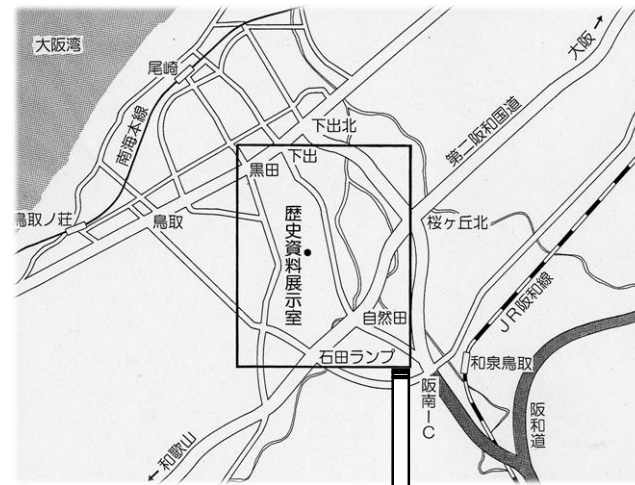
# 阪南市歴史資料展示室



当展示室は、閉園した幼稚園の一部を利用し、平成18年11月1日に開設、平成22年にリニューアルオープンしました。

阪南市域出土の埋蔵文化財を展示した「考古室」、指定文化財や伝統産業を紹介した「民俗室」、昔の古民家を再現した「古民家室」の3室で、見たり触れたりしながら阪南市の歴史や暮らしについて知ることができます。

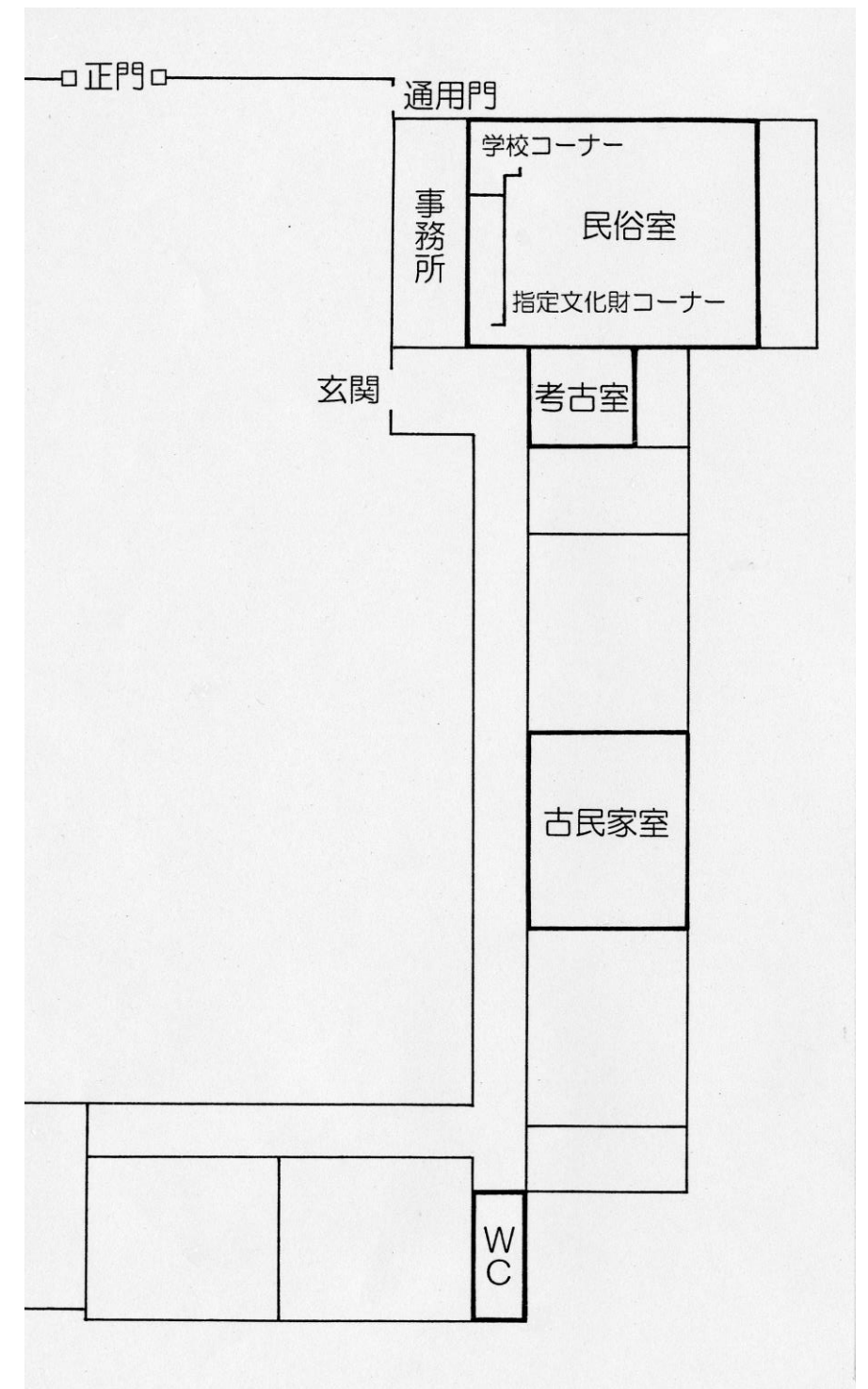
阪南市教育委員会



阪南市自然田1460番地（東鳥取公民館奥）

## アクセス

南海本線「尾崎駅」及びJR「和泉鳥取駅」から徒歩20分  
 コミュニティーバス「石田」バス停より徒歩3分  
 南海ウイングバス及びコミュニティバス「自然田」バス停より徒歩7分



開館日：月曜日～金曜日（祝祭日・年末年始を除く）  
 開館時間：10時～16時  
 入場料：無料

※見学を希望される方は、必ず事前に予約してください

連絡先：阪南市教育委員会生涯学習推進室（尾崎町35-1）  
 (072) 471-5678



## 「考古室」

阪南市内に所在する縄文時代から江戸時代までの遺跡を出土遺物や写真パネルで紹介しています。

### 主な遺跡

時代	主な遺跡	展示遺物
縄文時代	むかいで 向出遺跡	縄文土器、石器
弥生時代	じんこうし はすいけ 神光寺(蓮池)遺跡	弥生土器、石器
古墳時代	たまだやま 玉田山古墳群	須恵器、金環、銀環、ガラス玉
飛鳥時代	かいかけ 貝掛遺跡	奈良三彩、須恵器
奈良時代	ほうて 波有手遺跡	墨書土器
平安時代	どうこうし 道弘寺遺跡	瓦
鎌倉～室町時代	はこつくろいまいけ 箱作今池遺跡	瓦器、青磁、青花
	かいかけ 貝掛遺跡	石鍋
江戸時代	ひらのでら ちょうらくし 平野寺(長楽寺)跡	陶器、磁器



石鏃(向出遺跡) ガラス玉(玉田山1号墳)



金環(玉田山1号墳)



## 「民俗室」

阪南市内に所在する指定文化財や伝統産業を紹介しています。

### 指定文化財コーナー

国、大阪府、阪南市の指定文化財や登録文化財を写真パネルで紹介しています。



### 伝統産業コーナー

農業、漁業、造瓦業、石工業、製糖業、綿産業などを紹介しています。



### 学校コーナー

木の机やいす、教科書、足踏みオルガンなど、懐かしい学校用具を展示しています。



## 「古民家室」

昭和中期の民家の室内を再現し、昔の生活用品を手にとってご覧いただけます。回想法グループには古民具の貸し出しも行っていきます。



台所



座敷



茶の間



納戸



離れ

台所にある道具	七輪、羽釜、石臼、氷冷蔵庫、水屋
茶の間にある道具	ちゃぶ台、ひつ、火鉢、衣桁、黒電話
座敷にある道具	足踏みミシン、裁縫箱、鏡台、踏み台
納戸にある道具	長持ち、トランク、柳行李、建具
離れにある道具	御簾、蓄音器、文机、脇息